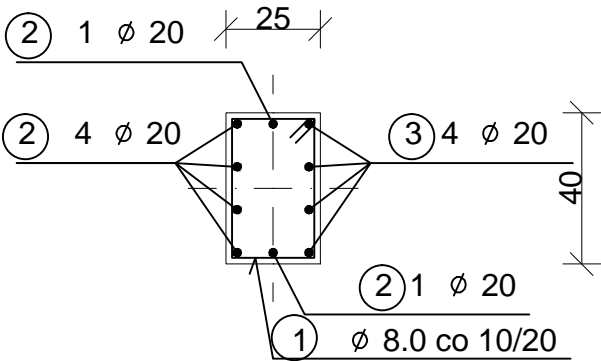


RDZEŃ ŻELBETOWY R/0.02

szt.3

PRZEKRÓJ A-A



WYKAZ STALI ZBROJENIOWEJ

NR	Średnica [mm]		Długość [cm]	Ilość [szt.]	DŁUGOŚĆ CAŁKOWITA [m]	
	#	#			RB500	
					# 8	# 20
1	8		134	24	32.16	
2		20	417	6		25.02
3		20	430	4		19.20
DŁUGOŚĆ OGÓŁEM [m]					32.16	44.22
MASA JEDNOSTKOWA [kg/m]					0.395	2.466
MASA OGÓŁEM [kg]					12.70	109.05
MASA RAZEM DLA 1 szt. [kg]					121.75	
MASA RAZEM DLA 3 szt. [kg]					365.25	

BETON KONSTRUKCYJNY C25/30

STAL ZBROJENIOWA RB500

RID-kon Wsparcie inwestycji	Adres biura: ul. Mostowa 2/ Ip. 37-700 Przemyśl www.ridkon.pl	INWESTOR:	Gmina Dzikowiec ul. Dworska 62 36-122 Dzikowiec
OBIEKT:	Rozbudowa, przebudowa i nadbudowa istniejącego budynku z garażami, pełniącego funkcję usługową społeczno-kulturalną wraz ze zmianą sposobu użytkowania poddasza z przeznaczeniem na cele użytkowe na działkach nr ew. 309, 310, 311, 312 i 858 w miejscowości Kopcie gm. Dzikowiec		BRANŻA: KONSTRUKCJA
PRZEDMIOT RYS.:	RDZEŃ ŻELBETOWY R/0.02		SKALA: 1:20
PROJEKTANT:	OPRACOWANIE:	DATA:	NR RYS.:
mgr inż. Rafał Janowski upr. nr: PDK/0165/POOK/09	mgr inż. Joanna Ptaszkowska	GRUDZIEŃ 2015	PW-K- R/0.02